

跡見学園女子大学花蹊記念資料館 2023年度活動報告

花蹊記念資料館 展覧会一覧

会期	開館 日数	展覧会名		備考
		展示室1	展示室2	
4月3日(月)～ 5月23日(火)	34	「写真が語る跡見の歴史 —跡見花蹊と跡見女学校の歩み—」		
6月16日(金)～ 7月27日(木)	31	「書芸術の探究展 —遺墨 前田次郎の仕事—」	「第15回 跡見OG書道展」	6/25(日)、7/1(土)は開館
9月28日(木)～ 12月8日(金)	52	「没後80年 跡見玉枝」		10/28(土)・29(日)、 11/18(土)は開館
2024年 1月23日(火)～ 2月2日(金)	8	博物館実習生模擬展示		
3月22日(金)～ 3月29日(金)	7	「跡見花蹊の書画—中国文化との関わり—」		3/23(土)は開館
開館日数合計	132			

中高展示ホール 展覧会一覧

会期	開館 日数	展覧会名	備考
4月1日(土)～ 12月23日(土)	206	「跡見花蹊とのふれあい展II」	中高企画展示
2024年 1月9日(火)～ 3月30日(土)	61	「跡見花蹊とのふれあい展III」	中高企画展示
開館日数合計	267		

第1回企画展

「写真が語る跡見の歴史

—跡見花蹊と跡見女学校の歩み—

会 期	2023年4月3日(月)～5月23日(火)
会 場	跡見学園女子大学花蹊記念資料館 展示室1・2
開催時間	10:00～16:00
休 館 日	土曜日、日曜日、祝日
主 催	跡見学園女子大学花蹊記念資料館
入館者数	920名



作品リスト —第1展示室(展示室2)—

No.	資料名	制作者	制作年
1	跡見花蹊 肖像写真(複製)		明治初年頃撮影
2	鶯図	画: 跡見花蹊 賛: 姉小路公義	明治3(1870)年か
3	鯉図	跡見花蹊	
4	行書七言二句「天際海外三千界」	跡見花蹊	明治6(1873)年
5	跡見花蹊(創立当時)写真(複製)		明治8(1875)年頃撮影
6	開校当時の校舎正面写真(複製)		明治8(1875)年頃撮影
7	学校開申書(複製)		明治16(1883)年
8	開校当時の記念写真(複製)		明治8(1875)年頃撮影
9	八意思兼神の祭典写真(複製)		
10	一行書「八意思兼神」	小松宮彰仁親王	
11	習字の授業風景写真(複製)		明治30(1897)年頃撮影
12	点茶の授業風景写真(複製)		大正4(1915)年撮影
13	花蹊と寄宿生写真(複製)		明治28(1895)年頃撮影
14	正月集合写真(複製)		
15	寄宿舎の内部写真(複製)		明治41(1908)年頃撮影
16	寄宿舎室母と李子写真(複製)		大正3(1914)年撮影
17	寄宿舎移転の日写真(複製)		昭和7(1932)年撮影
18	跡見女学校寄宿舎用行李		
19	『汲泉』第18号 三宅花圃「我が家の新年」(複製)	発行: 跡見校友会	明治41(1908)年

No.	資料名	制作者	制作年
20	和歌短冊「母校の八十周年にあたりて」	森 律子	
21	汲泉の發刊をきゝて	三条智恵子	
22	『汲泉』第1号	発行：跡見校友会	明治33（1900）年
23	和歌扇面「日>にみかけ」	跡見花蹊	大正13（1924）年
24	銀製鶏彫刻 御肉池		
25	皇太后御賜盃		
26	跡見花蹊宛 女官年賀状葉書	姉小路良子	
27	閑院宮恭子・茂子ら 写真（複製）		明治37（1904）年撮影



作品リスト —第2展示室(展示室1)—

No.	資料名	制作者	制作年
28	勲六等宝冠章を付けた花蹊 写真(複製)		
29	勲六等宝冠章		
30	勲五等瑞宝章		
31	生徒合作	三条智恵子・跡見李子ほか	
32	生徒寄書手本下絵	跡見花蹊	
33	生徒合作花卉図屏風	跡見李子ほか	
34	法帖揮毫一万帖祝賀会 写真(複製)		明治27(1894)年撮影
35	画苑 三	跡見花蹊	明治時代
36	書手本「四季のふみはる」	跡見花蹊	
37	大宮遠足絵葉書		明治45(1912)年撮影
38	『汲泉』第33号(複製)	発行:跡見校友会	明治45(1912)年
39	『汲泉』第21号(複製)	発行:跡見校友会	明治41(1908)年
40	九條恵子 写真		明治初頭撮影
41	袴姿の跡見花蹊 写真		
42	お塾袴(紫袴)		
43	黒紋付式服 写真(複製)		明治32(1899)年頃撮影
44	校服(平常服)	跡見女学校	
45	校服着用 写真(複製)		大正13(1924)年撮影
46	李子英国滞在(チウチン方茶会にて) 写真(複製)		大正12(1923)年撮影
47	跡見李子 日本帝國海外旅券	発行:日本帝國外務大臣	大正12(1923)年
48	跡見李子宛 囑託書	発行:文部省	大正12(1923)年
49	欧米教育調査要目	跡見李子	大正12(1923)年
50	跡見女学校開校五十年記念絵はがき	跡見女学校	大正14(1925)年
51	跡見女学校開校五十年寄書揮毫帖	跡見花蹊ほか	大正14(1925)年
52	朱文公勸学文	跡見花蹊	大正5(1916)年
53	脩身在正心	跡見花蹊	明治44(1911)年
54	神清智明	跡見花蹊	



第2回企画展

「書芸術の探究展—遺墨 前田次郎の仕事—」

会 期 2023年6月16日(金)～7月27日(木)
 会 場 跡見学園女子大学花蹊記念資料館 展示室1
 開催時間 10:00～16:00
 休 館 日 土曜日、日曜日、祝日
 ※7月1日(土)は特別開館
 主 催 跡見学園女子大学花蹊記念資料館
 関連イベント ギャラリートーク (横田恭三 館長) 7月1日(土)
 入館者数 622名
 ※第3回企画展と同時開催

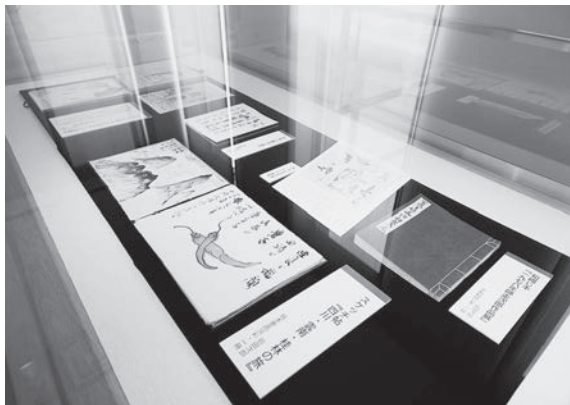


作品リスト —展示室1—

No.	資料名	制作者	制作年ほか
1	天命	前田次郎	1990年 不手非止展
2	飛翔	前田次郎	1993年元旦
3	いろは歌	前田次郎	2013年 前田次郎作品展
4	盲驢信脚行	前田次郎	1984年
5	寒山詩二句「窟中無一物 清潔空堂堂」	前田次郎	1992年 書作展
6	寒山詩二句「窟中無一物 清潔空堂堂」	前田次郎	1998年 個展
7	寒山詩五言絶句「家有寒山詩 勝爾看經卷 書放屏風上 時時看一編」	前田次郎	1982年 書作展
8	菘翁旧蔵 宋拓館本十七帖 (精印影本)	前田次郎	
9	河南省出土画像空心磚の採拓と題記	前田次郎	2004年
10	印章(「次郎喜寿」「次郎七歳」「次郎八歳」「次郎」)	前田次郎	
11	舜私印集(「舜」(3顆)「次郎」「前田舜印」「舜印」)	前田次郎	
12	和綴じ本『一九七八年師走次郎作品展』	前田次郎	
13	折帖『般若心経』	前田次郎	
14	スケッチ帖『四川・雲南・桂林の旅』	前田次郎	
15	スケッチ帖『シルクロード点描』	前田次郎	
16	花	前田次郎	
17	葡萄賛歌	前田次郎	グループ拓 書展
18	凹凸	前田次郎	硯心展
19	勅勒歌	前田次郎	2009年 不手非止展
20	西域南道点描	前田次郎	1998年 個展

No.	資料名	制作者	制作年ほか
21	凹凸	前田次郎	1992年 大璞会書展

※展示作品はすべて前田正子氏 所蔵。



第3回企画展 「第15回 跡見OG書道展」

会 期	2023年6月16日(金)～7月27日(木)
会 場	跡見学園女子大学花蹊記念資料館 展示室2
開催時間	10:00～16:00
休 館 日	土曜日、日曜日、祝日 ※7月1日(土)は特別開館
主 催	跡見学園女子大学花蹊記念資料館
入館者数	622名 ※第2回企画展と同時開催



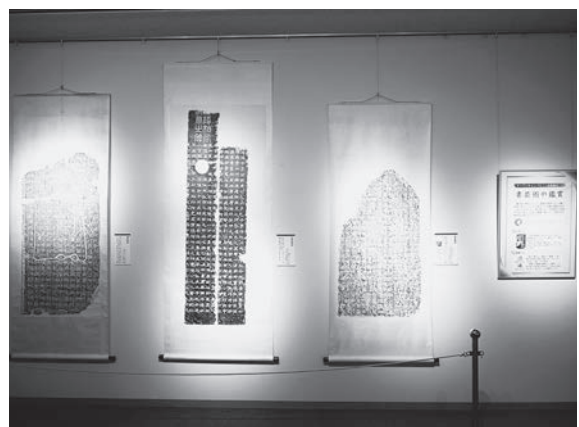
作品リスト —展示室2—

No.	作品名	制作者（雅号）	作品形状
1	臨 吳昌碩 五言律詩軸	加藤佑夏	軸
2	福昌縣會雨	船橋典子（瑤流）	軸
3	「清明」杜牧の詩	細谷寛子（松泉）	軸
4	臨『伊都内親王願文』	横川祥子（紅雪）	軸
5	臨 光明皇后『樂毅論』	矢部絵里（蓮玉）	軸
6	清水へ	小林晴恵（花舟）	額
7	くも ふたつ	風間麗子	軸
8	寛平の御時、後の宮の歌合の歌	田中李沙	軸
9	般若心経（故 西林昭一先生へ）	竹村由美子（萃光）	軸
10	「香紙切」臨書	京 絹子	折帖
11	鼓動	北原友紀（吹桜）	色紙
12	子々孫々	田中孝好（箏和）	額

特設展示「書芸術の鑑賞」

No.	作品名	制作年（刻年）	形質・員数
13	張禹残碑	後漢・永初7(113)年	拓本・一幅
14	甘陵相残碑	後漢	拓本・一幅
15	簿書残碑	後漢後期	拓本・一幅

※No.13～No.15は横田恭三館長 所蔵。



第4回企画展 「没後80年 跡見玉枝」

会 期 2023年9月28日(木)～12月8日(金)
 会 場 跡見学園女子大学花蹊記念資料館 展示室1・2
 開催時間 10:00～16:00
 休 館 日 土曜日、日曜日、祝日
 ※10月28日(土)・29日(日)、11月18日(土)は特別開館
 主 催 跡見学園女子大学花蹊記念資料館
 関連イベント ギャラリートーク (若杉友美 学芸員)
 10月20日(金)・11月18日(土)
 刊 行 物 図録『没後80年 跡見玉枝』(A4判・40頁、税込500円)
 入館者数 967名



作品リスト —第1展示室(展示室2)—

No.	資料名	制作者	制作年
1	波間旭日図	跡見花蹊	
2	鶴図	画：跡見玉枝 賛：宮原節庵	明治17(1884)年頃
3	蓬莱山之図	画：跡見玉枝 賛：宮原節庵	明治17(1884)年頃
4	薄花桜・吉野山桜・菊桜合図	宮崎(桜戸)玉緒	
5	茄子に蟋蟀(『美術世界』第19巻より)	望月玉泉	明治25(1892)年
6	桜の我が世	編集：跡見家	昭和6(1931)年
7	藤花に鶏	跡見玉枝	明治42(1909)年
8	四季之花図	跡見玉枝	
9	嵐山春景	跡見玉枝	
10	八幡太郎義家ノ図	跡見玉枝	昭和4(1929)年頃
11	富嶽図	跡見玉枝	昭和17(1942)年頃
12	竹図	跡見玉枝	明治45(1912)年
13	鯛図	跡見玉枝	昭和16(1941)年頃
14	双兔図	跡見玉枝	昭和18(1943)年
15	鷹図	跡見玉枝	昭和18(1943)年
16	花卉図小襖	跡見玉枝	明治36(1903)年
17	航米画帖	跡見玉枝	明治38(1905)年頃
18	跡見玉枝女史渡米土産 (『女学世界』五巻三号より)	博文館	明治38(1905)年

作品リスト ー第2展示室（展示室1）ー

No.	資料名	制作者	制作年
19	たまさくら	跡見玉枝	
20	御車返桜	跡見玉枝	昭和6（1931）年以前
21	突羽根桜	跡見玉枝	
22	桜花水禽	跡見玉枝	
23	老緋桜之図	跡見玉枝	昭和18（1943）年
24	衣笠桜	跡見玉枝	
25	さくらの木蔭	跡見玉枝	昭和16（1941）年
26	みくにの花の香	跡見勝子	大正9（1920）年
27	南天	跡見玉香	
28	立雛	跡見玉香	
29	桜花図	山口玉絲	
30	南天小禽図	山口玉絲	
31	阿蘭陀菖蒲	デュア玉蕉	
32	浜昼顔に蜂	デュア玉蕉	
33	桜花図	池田巖子、小笠原照子	
34	瓢箪図	跡見玉枝ほか	
35	桜寄書	跡見玉枝、山口玉絲ほか	



第5回企画展

「跡見花蹊の書画—中国文化との関わり—」

会 期	2024年3月22日(金)～3月29日(金)
会 場	跡見学園女子大学花蹊記念資料館 展示室1・2
開催時間	10:00～16:00
休 館 日	土曜日、日曜日、祝日 ※3月23日(土)は開館
主 催	跡見学園女子大学花蹊記念資料館
入館者数	307名



作品リスト —第1展示室(展示室2)—

No.	資料名	制作者	制作年
1	郭子儀図	跡見花蹊	文久元(1891)
2	鍾馗之図	跡見花蹊	
3	菊花小禽図	跡見花蹊	
4	蓬萊山之図	跡見花蹊	
5	猿と蜂図	跡見花蹊	
6	儉以養徳	跡見花蹊	明治42(1909)年
7	行書六言二句「忠誠貫於金石」	跡見花蹊	大正元(1912)年
8	河海不擇細流	跡見花蹊	慶応2(1866)年
9	七経詩	跡見花蹊	
10	扇面前赤壁賦	跡見花蹊	大正9(1920)年
11	書手本『前赤壁賦一』	跡見花蹊	明治45・大正元(1912)年
12	至誠不息	跡見花蹊	大正9(1920)年
13	生徒作品「忠」	石井録子	昭和10(1935)年頃
14	生徒作品「孝」	柳田喜代子	昭和10(1935)年頃
15	学校開申書(複製)	跡見花蹊	明治16(1883)年

作品リスト —第2展示室(展示室1)—

No.	資料名	制作者	制作年
16	彤管生輝帖(乾)	跡見花蹊	
17	芥子園画伝 初集第二冊・第三冊	編:王概	民國3(1914)年
18	十竹斎書画譜 七	編:胡正言	昭和11(1936)年— 昭和13(1938)年
19	萬壑生雲飛泉裂石	日根対山	嘉永6(1853)年

No.	資料名	制作者	制作年
20	洞庭漁隱図（複製）	呉鎮	原作品は1341年
21	秋江漁楽図	日根対山	明治元（1868）年
22	葑涇訪古図（複製）	董其昌	原作品は1602年
23	萬山疊翠図	跡見花蹊	明治3（1870）年
24	山水図	跡見花蹊	
25	清風高節図	跡見花蹊	
26	遠宦帖（複製）	王羲之	原作品は唐代
27	行書千字文	字：王羲之	
28	書手本『蘭亭序一』	跡見花蹊	
29	四愛図	跡見花蹊	明治8（1875）年
30	四季花卉図	跡見花蹊	明治10（1877）年
31	歳寒三友図	跡見花蹊	明治31（1898）年

