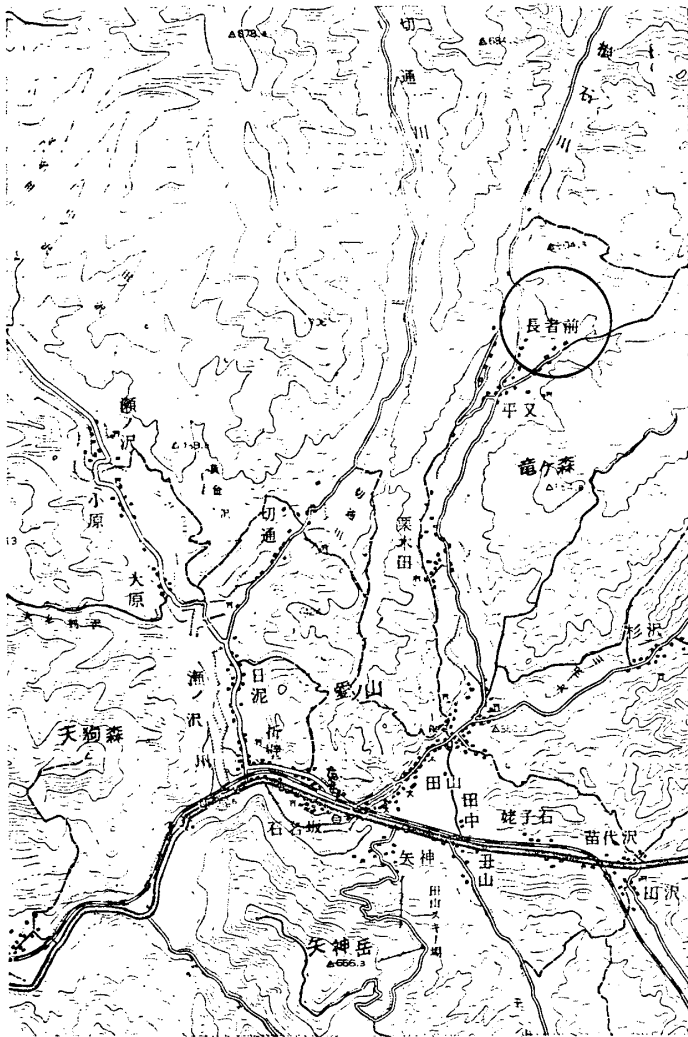


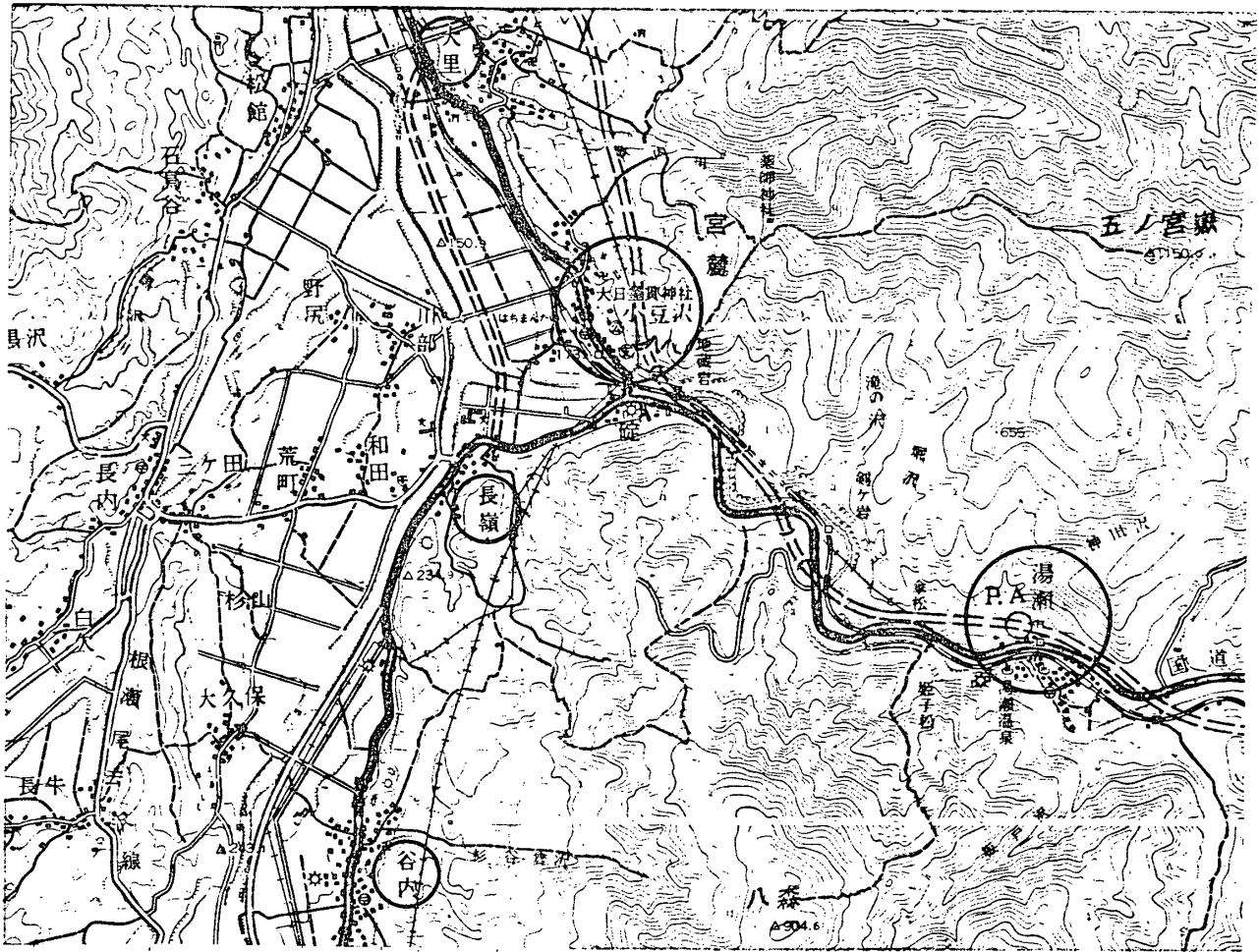
地図1 米代川流域図



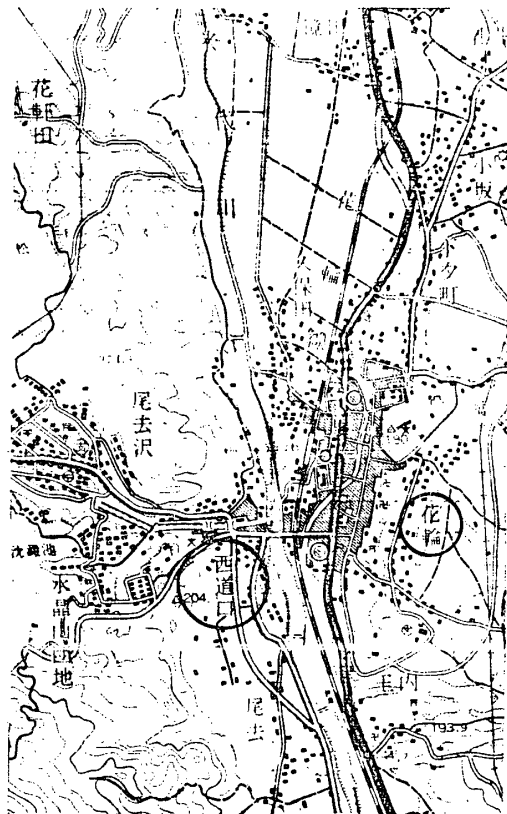
地図2 「ダンブリ長者」伝承地

地図集成

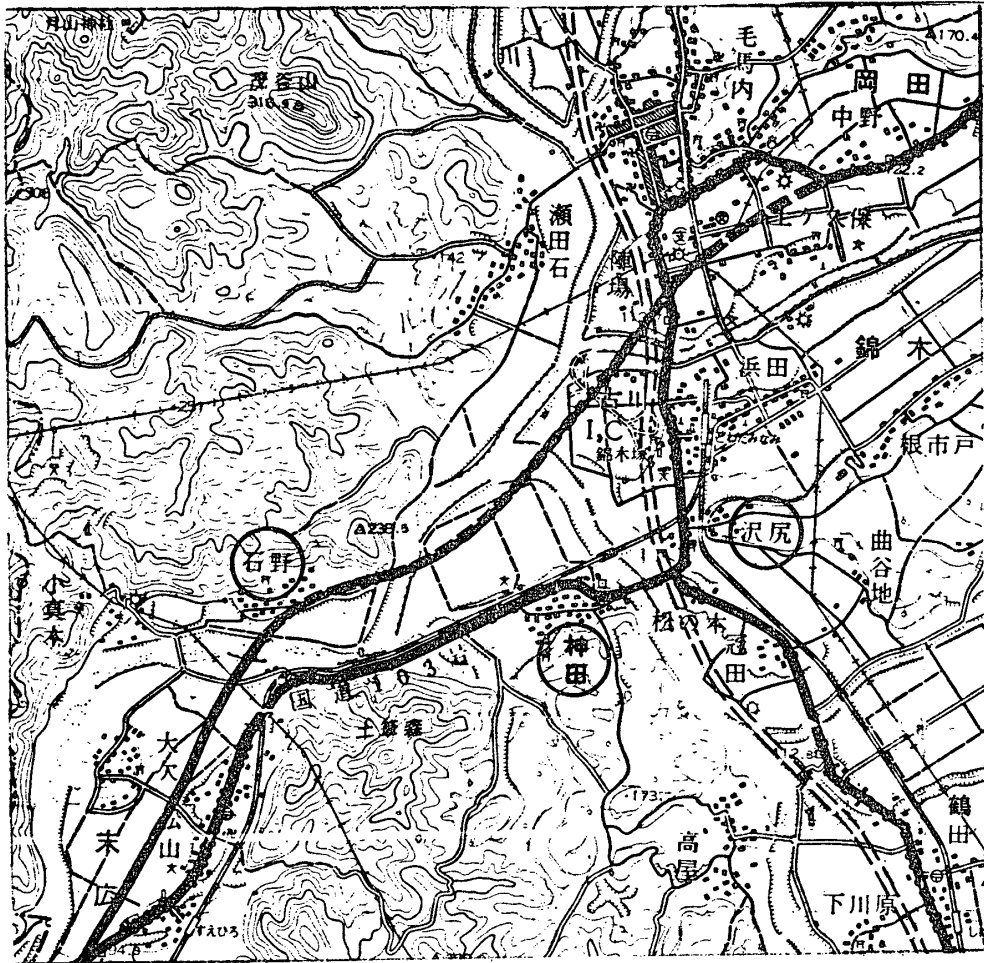
それぞれは各市・町発行の管内図を適当に縮少して複写し、関係地を○印で囲んで示した。



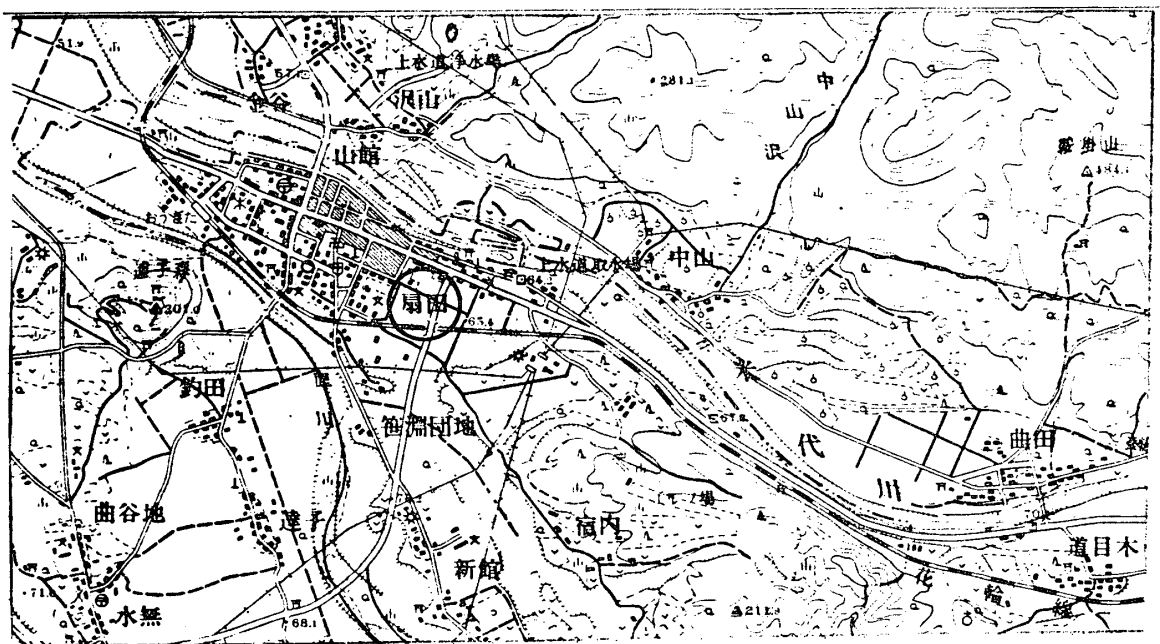
地図3 「大日堂舞楽」関係図と湯瀬



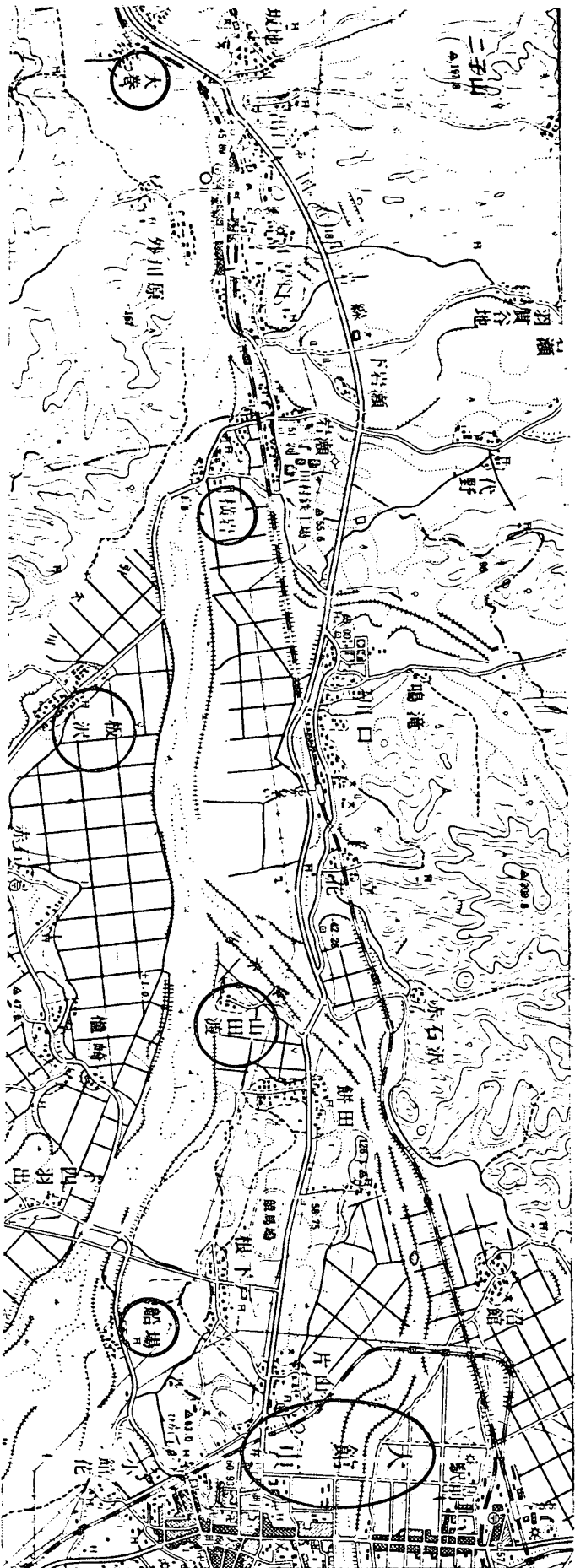
地図4 花輪 (権現淵)



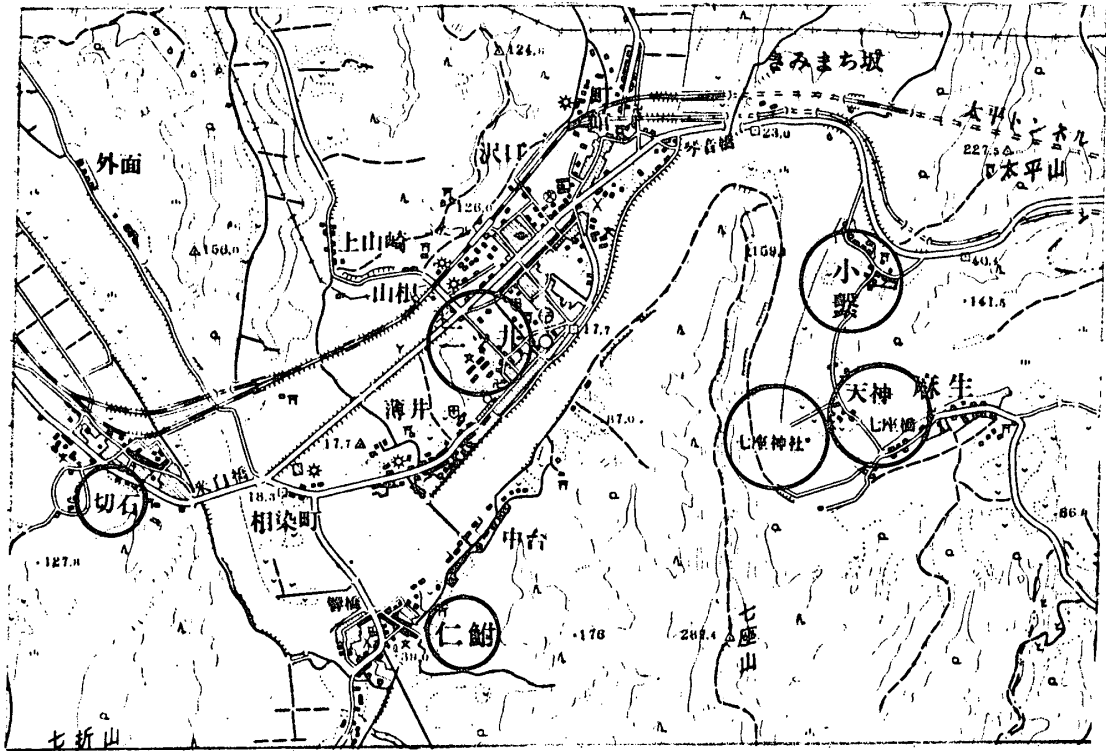
地図5 神田（石野の東の標高表示のある所がオガミ、
国道103号とある「1」の所がメガミ）



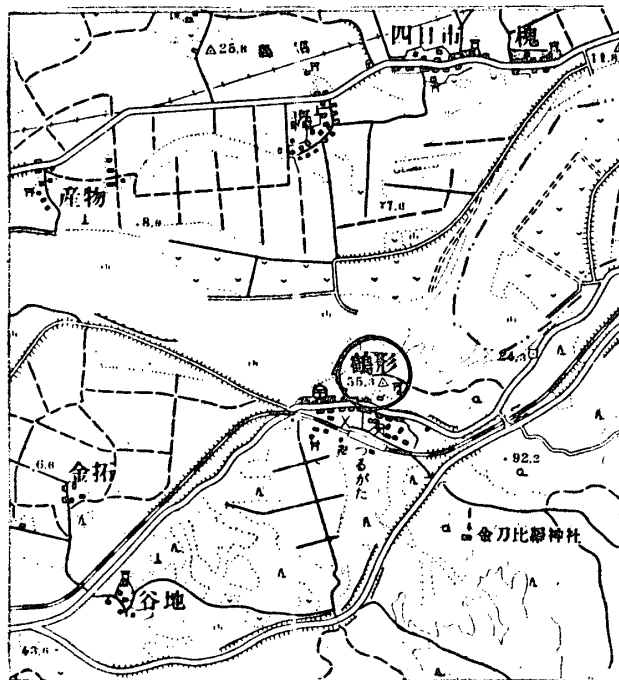
地図6 扇田（川端地藏）



地図 7 大館市 (川神様など)



地図8 ニツ井町関係図



地図9 鶴形（送る彼岸）